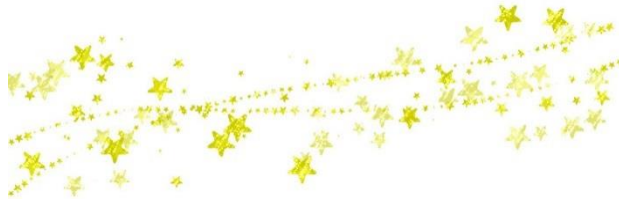


CHIHIRO PARK

松川村・安曇野ちひろ公園

イベントのお知らせ



今年も残すところ、あと1ヶ月ですね。
2018年も、たくさんの方にお越し頂き
心より感謝しております。
12月は、いわさきちひろの誕生日に合わせ
素敵なイベントを開催いたします。
ぜひご参加ください！！

● 毎日食べたいおやつ作り

「ちひろ100歳おめでとう！！
みんなでバースデイケーキを作ろう！！」

いわさきちひろの100歳をお祝いして、一緒に
バースデイケーキを作りますか？
材料は全て植物性を使い、仕上げに季節のフルー
ツでデコレーションします。
当日は、ちひろの好きだったロイヤルミルク
ティーもご用意します。
特別な1日をぜひ一緒に。

- ・日時：12/15（土）
- ・時間：13:00～15:00
- ・場所：体験交流館
- ・参加費：¥800（材料費込）
- ・定員：8名

詳しくはお問い合わせください。

■おやつ講師 横山 志穂子
大学病院の管理栄養士を経て、穂高養生園のメインキッ
チンスタッフの1人としてマクロビオティックの料理を
担当。
ニュージーランドでの1年間を経て、現在、松川村地域
おこし協力隊として、安曇野ちひろ公園にて活動中。

『窓ぎわのトットちゃん』にちなんだイベントを
開催しています。

● トットちゃんと世界を知ろう展

『窓ぎわのトットちゃん』は、世界でどのよ
うに広がり、読まれているのでしょうか？
トットちゃんは、ユニセフ親善大使として、
世界各国を訪れています。
トットちゃんの言葉や写真パネルを使った展
示と世界の国・世界のくらしがわかる本を
トモエの講堂でみることができます。

- ・期間：11/3（土）～12/16（日）
- ・場所：トットちゃん広場・トモエの講堂
無料・予約不要

来年も、ご来園くださる方々が
みんな一緒に楽しめる公園を
目指して、頑張ってます。
2019年も安曇野ちひろ公園を
どうぞよろしくお願い致します！

※体験交流館は年末12/28～1/3まで休館
トットちゃん広場は12/17～2月末まで
休館致します。



CHIHIRO PARK

松川村・安曇野ちひろ公園

<http://chihiro-park.org/>

【 Tel 】 0261-85-8822
【 開館時間 】 9:00～17:00

【 Mail 】 chihiro.park@helen.ocn.ne.jp
【 休館日 】 第2・4水曜日